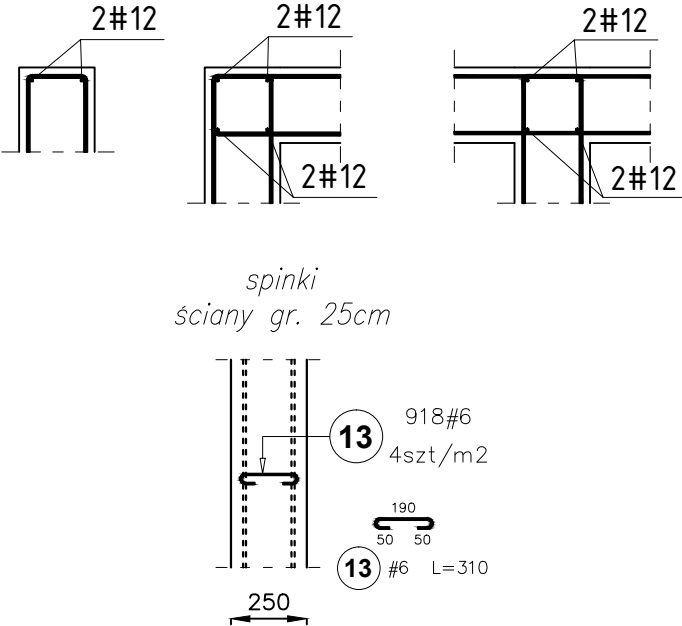


Wykaz stali zbrojeniowej dla rysunków 2.1K do 2.5K

Poz.	Stal #	Długość (mm)	Liczba			Długość łączna (m)				
			w elementach	elementów	ogółem	A-IIIIN				
						# 6	# 8	# 10	# 12	
1	12	3570	544	1	544				942,08	
2	12	1590	251	1	251				399,09	
3	12	48500	38	1	38				843,00	
4	12	3870	28	1	28				108,36	
5	12	9000	6	1	6				54,00	
6	12	6400	6	1	6				38,40	
7	12	4170	60	1	60				250,20	
8	12	15200	38	1	38				577,60	
9	12	3680	48	1	48				176,64	
10	12	5000	40	1	40				200,00	
11	12	4220	28	1	28				118,16	
12	12	2700	36	1	36				97,20	
13	6	310	918	1	918	284,58				
14	8	2530	20	1	20		50,60			
15	10	940	23	1	23			21,62		
16	12	2920	4	1	4				11,68	
17	10	1320	94	1	94			124,08		
18	12	3610	4	1	4				14,44	
19	8	2590	13	1	13		33,67			
20	12	5480	2	1	2				10,96	
21	12	3010	14	1	14				42,14	
22	12	3180	4	1	4				12,72	
23	10	1880	26	1	26			48,88		
24	10	1190	26	1	26			30,94		
25	8	2190	7	1	7		15,33			
26	12	2700	2	1	2			5,40		
27	8	1230	12	1	12		14,76			
28	12	2430	4	1	4				9,72	
29	12	2210	4	1	4				8,84	
30	10	1200	36	1	36			43,20		
31	12	1500	8	1	8				12,00	
32	12	1900	4	1	4				7,60	
33	8	860	3	1	3		2,58			
34	8	670	5	1	5		3,35			
35	12	1880	4	1	4			7,52		
36	8	770	4	1	4		3,08			
37	8	1300	3	1	3		3,90			
38	8	810	3	1	3		2,43			
39	8	2020	3	1	3		6,06			
40	8	2180	6	1	6		13,08			
41	12	2500	4	1	4				10,00	
42	12	1760	8	1	8				14,08	
77	12	2740	8	1	8				21,92	
78	8	2650	9	1	9		23,85			
79	12	3000	6	1	6				18,00	
Długość wg średnic (m)						284,58	172,69	268,72	5011,75	
Masa 1 m pręta (kg/m)						0,22	0,40	0,62	0,89	
Masa łączna wg średnic (kg)						63,18	68,21	165,80	338,43	
Masa łączna wg gatunku stali (kg)						5635,62				
Ogółem (kg)						5635,62				

Dozbrojenie na krawędziach
ścian żelbetowych



- UWAGI:
- ELEMENTY ŻELBETOWE WYLEWANE Z BETONU:
 - *poniżej poziomu terenu: C30/37 (B37) W8
 - Stal zbrojeniowa klasy AIIIIN (B500SP)
 - Zakłady dla prętów: #10-65cm, #12-75cm, #16-85cm
 - Otulina: 45-50mm
 - Należy zachować ciągłość zbrojenia łączonych elementów. Zbrojenie podłużne należy wprowadzić w dochodzący element na długość równą minimum długości zakładu dla danej średnicy pręta.
 - Rysunek rozpatrywać łącznie z opisem technicznym branży konstrukcyjnej oraz projektami technicznymi pozostałych branż.
 - Rysunek rozpatrywać łącznie z rysunkami elementów dochodzących.
 - wymiary podano w mm.
 - klasa ekspozycji XC2
 - przerwa robocza w betonowaniu

POZIOM POSADZKI PARTERU: ±0,00=277,25m n.p.m.					
PROJEKT WYKONAWCZY	Jednostka projektowa:	Biuro Usług Projektowych i Inwestycyjnych "DOMINEX" Oktawian Woźniak ul. Lewakowskiego 25/309, 38-400 Krosno tel. 13 436 99 12			
	Nazwa obiektu budowlanego:	"Przebudowa wraz ze zmianą sposobu użytkowania istniejącego zabudowanego budynku Pałacu Kaczkowskich na budynek użyteczności publicznej - muzeum i bibliotekę multimedialną (medialną) oraz rozbudowa o pomieszczenia przeznaczone na Muzeum Rzemiosła w Krośnie - Przestrzeń Nauki, Kultury i Sztuki w Krośnie", a także o pomieszczenia przeznaczone na przestrzeń dla rozwoju aktywności społecznej mieszkańców, na działce nr ewid. 2421/12, położonej w Krośnie przy ul. Grodzkiej 41, obręb Śródmieście."			
	Inwestor:	Muzeum Rzemiosła w Krośnie, ul. Piłsudskiego 19, 38-400 Krosno; Gmina Miasto Krosno, ul. Lwowska 28a, 38-400 Krosno		Rok 2025	
	Adres obiektu budowlanego:	38-400 Krosno, ul. Grodzka 41, dz. 2421/12 OBRĘB EWIDENCYJNY: ŚRÓDMIEŚCIE JEDNOSTKA EWIDENCYJNA: KROSNO			SKALA
	Temat rysunku:	Zbrojenie ścian fundamentowych Sc1 do Sc4		1 : 25	
	Element PW:	branża konstrukcyjna	Podpis:	Data	NR RYS.
	Projektant :	mgr inż. Oktawian Woźniak specjalność konstrukcyjna, upr.GP-45A-7342/81/91		29.05.2025	
Asystent projektanta :	mgr inż. Iwona Wińcek		29.05.2025		